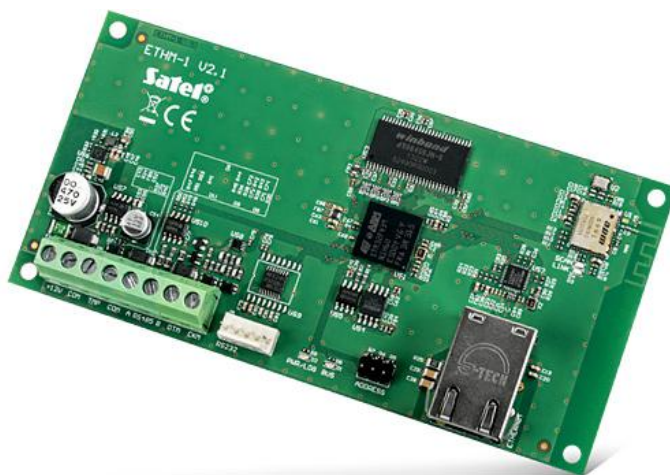


ETHM-1 Plus

ETHERNETOWY MODUŁ KOMUNIKACYJNY

Moduł komunikacyjny **ETHM-1 Plus** oferuje możliwość korzystania z komunikacji przez sieć Ethernet w centralach alarmowych z rodzin: **INTEGRA**, **INTEGRA Plus** oraz **VERSA**. Umożliwia on prowadzenie monitoringu oraz zdalne programowanie central. W połączeniu z centralami INTEGRA oferuje funkcjonalność zdalnego sterowania systemem przez INTERNET za pomocą komputera, tabletu czy smartfona.

- współpraca z centralami alarmowymi z rodzin: **INTEGRA**, **INTEGRA Plus** i **VERSA**
- monitoring TCP/IP lub UDP
- programowanie za pomocą **DLOADX**
- nadzór systemu INTEGRA za pomocą **GUARDX**
- obsługa systemu INTEGRA z poziomu przeglądarki WWW
- obsługa systemu z telefonu komórkowego za pomocą aplikacji: **INTEGRA CONTROL**, **VERSA CONTROL**
- możliwość powiadamiania o zdarzeniach przy pomocy wiadomości e-mail (tylko INTEGRA Plus)*
- kodowanie transmisji danych
- obsługa automatycznej konfiguracji adresów DHCP
- otwarty protokół do integracji kanałem TCP/IP z innymi systemami (dane szczegółowe dostępne w dokumentacji poniżej)



Do zdalnego połączenia z centralą **INTEGRA** wymagany **DLOADX** w wersji min v1.12.004

* dostępne z INTEGRA Firmware v1.13

DANE TECHNICZNE

Napięcie zasilania (±15%)	12 V DC
Zakres temperatur pracy	-10...+55 °C
Pobór prądu w stanie gotowości	70 mA
Maksymalny pobór prądu	80 mA
Masa	64 g
Maksymalna wilgotność	93±3%
Wymiary	68 x 140 mm
Klasa środowiskowa wg EN50130-5	II